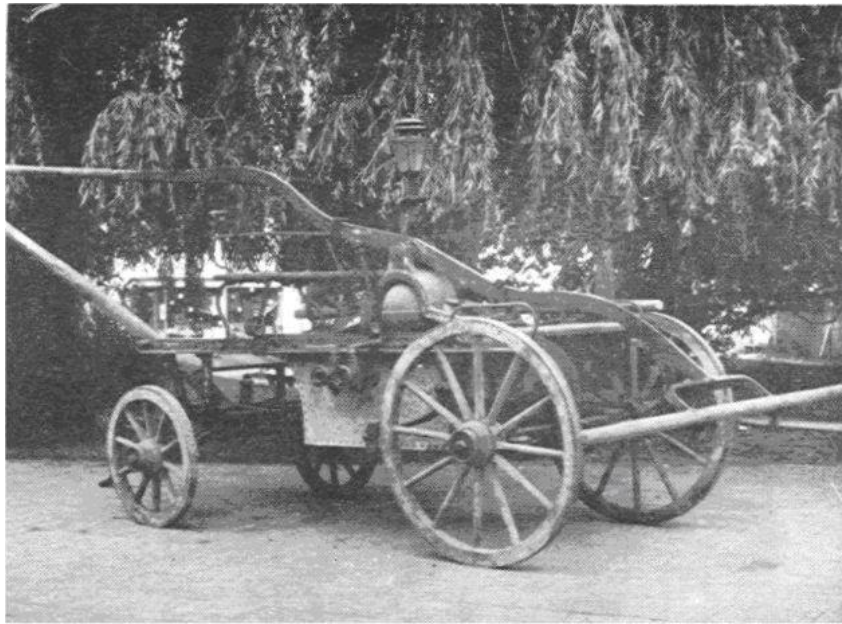


## Löschspritze anno 1876



Alte Lamsheimer Feuerwehrspritze aus dem Jahre 1896

### **1. Feuerwehrspritze für Maxdorf**

Drei Feuerspritzen standen jetzt im Jahre 1864 unseren Vorfahren zur Verfügung: Zwei größere vierrädrige Fahrspritzen für Pferdebespannung und die neue Löschmaschine. Im Notfall standen sie auch dem Ortsteil Maxdorf zur Verfügung. Ein Spritzenhaus gab es dort noch nicht. Erst nach dem Krieg 1870/71 wurde daselbst durch Vergrößerung des Wachthauses ein „Feuerlösch-Gerätehaus“ erstellt. Nachdem man bei uns in Lamsheim wieder eine neue, moderne, große Feuerspritze angeschafft hatte, wurde 1876 in das Maxdorfer Spritzenhaus eine von den hier befindlichen zwei alten vierrädrigen Fahrspritzen untergestellt, für deren Bedienung man zuvor in Maxdorf noch eine gut organisierte Bedienungs- und Löschmannschaft aufgestellt hatte.